

LA SYMÉTRIE

14

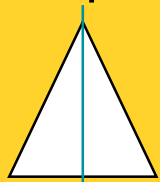
GÉOMÉTRIE

TACTIQUE

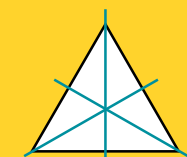
Deux figures sont symétriques si :

- elles sont situées à **égale distance** d'une droite appelée **axe de symétrie**,
- elles ont la **même forme**, les **mêmes dimensions**,
- elles ont des **orientations opposées**.

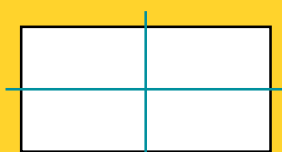
Certaines figures géométriques ont un ou plusieurs axes de symétrie.



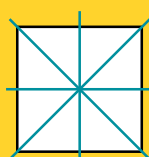
Triangle isocèle



Triangle équilatéral



Rectangle



Carré



Pentagone

Les 2 parties de la figure **se superposent** par rapport à l'axe de symétrie si on les replie l'une sur l'autre selon cet axe.

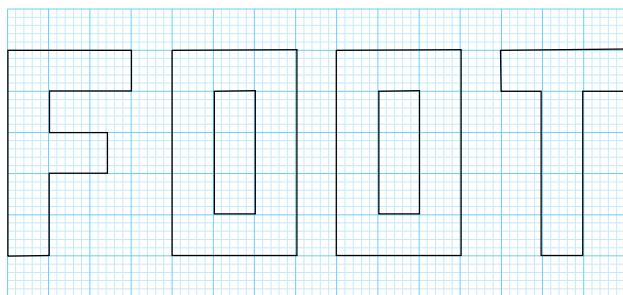
INFO FOOT

Une moitié de terrain de football est parfaitement symétrique à son autre moitié. La ligne centrale correspond à son axe de symétrie.



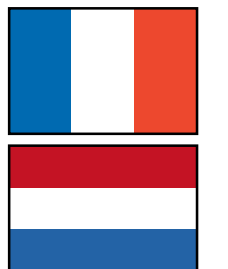
ENTRAÎNEMENT

1 Quand ils existent, trace les axes de symétrie de chaque lettre de FOOT.

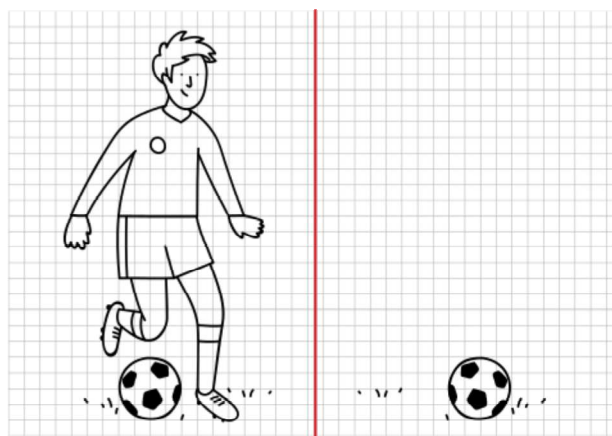


MATCH

3 Trace le symétrique de ces drapeaux par rapport à l'axe rouge.



4 Trace le symétrique du joueur de football par rapport à l'axe rouge.



2 Entoure la lettre quand les dessins sont symétriques par rapport à l'axe rouge.



LE CONSEIL DU COACH

Les axes de symétrie peuvent se trouver soit dans la figure, soit à l'extérieur de la figure.



ALORS. OÙ EN ES-TU ?

BUT



Tu maîtrises.

POTEAU



Tu y es presque !

À CÔTÉ



Continue !