

L'appareil respiratoire

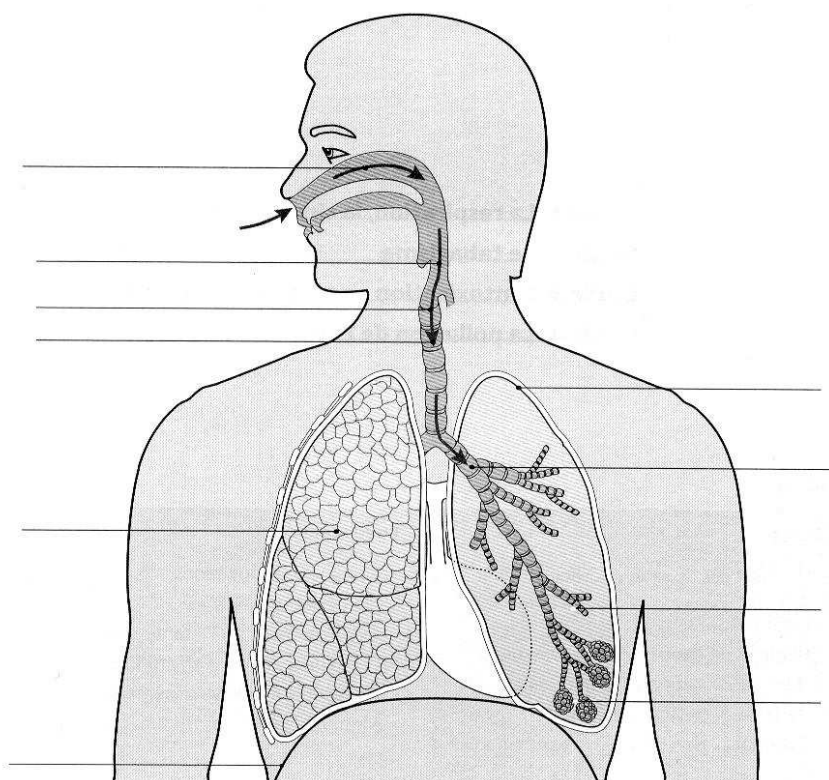
TACTIQUE



Le tabac diminue les performances des sportifs et leur fait risquer plus de blessures. La Nicotine, les goudrons et le monoxyde de carbone présents dans la cigarette, empruntent les voies respiratoires : **le nez, le pharynx, le larynx, la trachée** puis les **2 bronches**. Chaque poumon est constitué de **bronchioles** se terminant par de minuscules sacs microscopiques, **les alvéoles pulmonaires**. C'est au niveau des alvéoles que l'oxygène traverse pour aller dans le sang. **La plèvre** est la paroi qui entoure les poumons. **Le diaphragme**, en se contractant, permet l'entrée d'air dans les poumons.

Anatomie de l'appareil respiratoire

> Complète les légendes sur le schéma.



"Le Football m'a tout offert dans la vie. Le tabac a failli tout me prendre."

La phrase est de Johan Cruyff, l'un des plus grands joueurs, entraîneur et innovateur de notre temps.

LE CONSEIL DU COACH

Le sport est un moyen de lutte efficace contre le tabagisme, il aide à ne pas commencer et à s'arrêter.



ALORS. OÙ EN ES-TU ?

