

# SIMONE WEST

Le journal des ados, par les ados, pour les ados

n°1

Décembre 2024

## LE CHALLENGE DES CLASSES par Mayron



Le challenge des classes du collège Simone Veil de Lamballe s'est déroulé le vendredi 11 octobre 2024 au parc équestre.

Chaque groupe d'EPS formé à la rentrée, représente une équipe.

Le but est de rapporter le plus de points à son équipe ! Pour gagner des points, il faut courir une certaine distance représentée sous forme de boucle. La grande boucle rapporte 10 points, la moyenne 8 points et la petite rapporte 5 points.

Il y a 7 courses qui se déroulent par niveau :

1 course pour les élèves de 6ème et deux courses pour les 5ème, 4ème et 3ème.

Les équipes peuvent demander à un adulte de l'établissement de courir avec elles pour leur rapporter plus de points, on dit que c'est leur bonus !

Chaque bonus qui court rapporte 20 points, quelle que soit la distance parcourue.



Ce challenge des classes demande beaucoup d'organisation. Il y a des professeurs et des surveillants qui indiquent le chemin aux élèves afin qu'ils aillent bien sur la boucle qu'ils ont choisie. A la fin de chaque course, les élèves ayant participé ont droit à un goûter composé d'une pomme, d'une part de gâteau, d'un verre d'eau ou de jus de fruit.

Pour les préparatifs nous souhaitons remercier les élèves bénévoles ainsi que les professeurs, les surveillants et la sécurité civile qui ont aidé pour la réalisation, la sécurité et le bon déroulement du challenge des classes !

## L'ECHANGE FRANCO-PORTUGAIS

par Perle et Sara

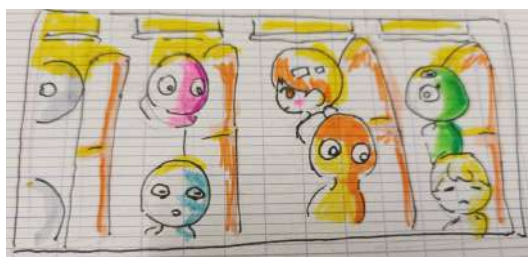
Le lundi 18 novembre 2024, il y a des élèves qui sont venus du Portugal jusque dans notre collège.

Ils sont là pour faire quoi ?

.... Pour visiter le collège et découvrir la Bretagne !

1 fois tous les 2 ans, il y a des élèves de la ville de Oliveira Do Bairro au Portugal qui viennent dans notre collège. Ils découvrent comment on est organisé ici par exemple à la cantine, au CDI ou pendant les récréations.

Vous vous demandez peut-être à quoi ça sert qu'ils viennent dans nos classes ? Eh bien, cela leur permet de voir comment on étudie par rapport à eux par exemple en espagnol, en maths ou encore en français.



Les voyages scolaires à l'étranger permettent d'apprendre à s'intégrer dans d'autres pays. Ils préparent les élèves au monde en dehors de l'école. en montrant d'autres façons de vivre et de penser. En voyageant à l'étranger, on apprend mieux la langue du pays.

# TOUT SAVOIR SUR LES CARTES POKEMON

par Thomas

Les Cartes Pokémon sont l'un des nombreux TCG (en français, jeu de cartes à jouer et à collectionner). Créé au Japon en 1996 par Nintendo, le premier jeu pokémon s'appelait à l'époque « pocket monster ». Dès que le jeu sort, c'est un succès mondial. Si bien que 8 mois après, Nintendo sort un produit dérivé. Vous vous demandez lequel ? Les fameuses cartes qui prennent le nom de « Pokémon » !

La collection n'est pas une chose à prendre à la légère. C'est quelque chose de difficile à comprendre, entre le vocabulaire, les ouvertures, les protections, la rareté et tout un tas d'autres choses. Commençons par le plus simple, le vocabulaire.

Il existe :

**le booster** : c'est un paquet de 10 cartes à collectionner

**le hit** : c'est une carte ultra rare

**le dysplay** : c'est une boîte de 36 booster

**l'ETB** : c'est un coffret de dresseur d'élite (contenant des pochettes de protection, des dés, des séparateurs de carte, 9 booster, une carte promo, le tout dans une boîte de collection)

**le tripack** : qui contient 3 booster

**le scellé** : c'est un des types de collection les plus rentables. Il consiste à acheter des objets pokémon et à les laisser au fond d'un placard pendant plusieurs années sans les ouvrir puis à les ressortir pour les vendre.

**les cartes en loose** : ce sont des cartes déjà ouvertes que l'on peut échanger. C'est le type de collection le plus populaire. Cela peut être rentable à condition que les cartes soient en bon état.

**les cartes gradées** : une société de gradation donne une note sur dix à votre carte. Selon son état et sa note, la carte peut valoir jusqu'à 4 fois son prix d'origine.



booster



hit



tripack



ETB



display

Dans le prochain numéro, nous parlerons des arnaques, de comment protéger vos cartes et où vous retrouver entre collectionneurs.

## DU COSPLAY A LAMBALLE

par Baptiste

Pendant les vacances d'octobre, il y a eu un événement dans la salle municipale de Lamballe, juste à côté de la gare.

Un cosplay a été organisé où l'on pouvait voir des costumes (comme par exemple un vilain de Marvel DR Octopus), ou des décors de série (il y avait un trône de Game Of Thrones en papier) !

Une star a aussi fait une apparition : Karol Da Silva, une célèbre actrice De "Star Wars". Elle jouait Rabé, la suivante de Padmé Amidala dans "La Menace Fantôme".

Vers 16h30, il y a eu un défilé de mode dans lequel les costumes étaient tous en papier sauf deux qui étaient fait avec des matériaux de récupération. A la fin, il y a eu 2 cracheurs de feu. Une belle journée qui sortait de l'ordinaire !



Karol Da Silva dans son costume



# UN MENU DE FÊTES !

par Yanis



## APERITIF

### Toasts au saumon

Prenez du pain pour toasts, beurrez-le, ajoutez une tranche de saumon fumé, un peu de citron et de la ciboulette. Dégustez !



## PLAT PRINCIPAL

### Dinde rôtie

Mettez la tout simplement au four, servez la accompagnée de sauce aux champignons, de frites et de salade.

## Dessert

### Panna cotta

Pour 6 panna cotta  
50 cl de crème liquide entière  
2 feuilles de gélatine  
30 g de sucre  
1 gousse de vanille

Faites ramollir les feuilles de gélatine dans de l'eau froide. Mettre la crème, le sucre et la vanille dans une casserole et faites frémir. Dès le début de l'ébullition, retirez la casserole du feu et ajoutez la gélatine égouttée.

Remuez bien et versez dans des coupelles. Laissez refroidir puis placez quelques heures au réfrigérateur pour faire prendre.

Ajoutez le coulis de votre choix (fraise, framboise mangue, caramel au beurre salé) avant de servir.



# MOTS MÊLÉS DE NOËL



*Décoration*

*Attente*

*Guirlande*

*Traineau*

*Lumière*

*Partage*

*Pirouette*

*Renne*

*Cadeau*

*Père Noël*

*Sapin*

*Etoile*

*Réveillon*

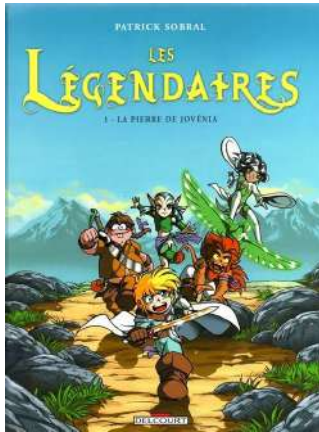
*Boules*

*Calendrier*

# RUBRIQUE CULTURELLE

par Thiméo

## UNE BD



### Les Légendaires (8 tomes sur 23 sont disponibles au CDI)

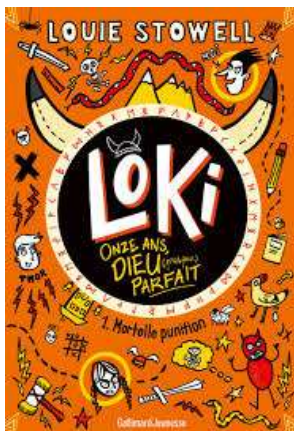
“Les légendaires” est une série de BD créée par Patrick Sobral qui a écrit d'autres BD telles que “les mythics” par exemple.

“Les légendaires” raconte l'histoire de 5 héros intrépides rejetés par le peuple pour avoir libéré une malédiction. Ces héros sont Danael le chevalier, Shimie l'elfe élémentaire, Jadina la princesse magicienne, Gryf, l'homme félin, Razia, le colosse de Rymar.

En combattant leur pire ennemi le sorcier Darkhelle, ils ont détruit une pierre magique créée par les Dieux et libéré une malédiction. Depuis, nos 5 héros cherchent un moyen de briser le mauvais sort, mais leur quête va être semée d'embûches et de monstres.

Cette BD est très appréciée au collège et je vous la recommande vivement !

## UN LIVRE



### Loki, onze ans, Dieu (presque) parfait, de Louie Stowell

Ce livre parle du célèbre Loki, dieu nordique de la discorde et du mensonge, qui a été banni d'Asgard, le monde des Dieux, pour avoir joué un tour à une déesse.

Il arrive sur Terre sous la forme d'un enfant de 11 ans avec pour faux parents le dieu Heimdall et la géante Hyrrokkin et pour frère Thor, qui a 11 ans également. Loki doit améliorer son sens moral en moins d'un mois s'il ne veut pas finir emprisonné avec un serpent géant. Mais une menace pèse sur le collège et Loki n'a pas le droit d'utiliser ses pouvoirs...

## UN FILM



### Détective Pikachu, de Rob Letterman

Cette adaptation du jeu Pokemon raconte l'histoire de Tim Goodman, un jeune homme qui aimerait devenir dresseur pokémon, mais qui n'arrive pas à en capturer. C'est alors qu'il reçoit une lettre lui apprenant que son père, détective privé de Rhyme city est mort. Tim se rend dans cette ville pour découvrir comment c'est arrivé. En fouillant son appartement, il trouve une substance qui semble rendre les pokémon fous de rage. Il y trouve également le pikachu de son père et parvient à communiquer avec lui bien que ce dernier soit amnésique. Ensemble, ils décident d'enquêter pour découvrir la vérité sur la mort de Harry Goodman.